



Scheda di installazione

SCHEDA N°: Cod. LNC-YPS-169A4-145.00-I del 02/08/2011

TIPO CARBURANTE :	GPL		
COSTRUTTORE :	LANCIA		
MODELLO :	NUOVA YPSILON	CILINDRATA:	1242 cc.
CODICE MOTORE	169A4000	POTENZA :	51 kw
INIEZIONE TIPO :	MPI BOSCH MOTRONIC	ANNO:	2011
NORMA ANTIQUINAMENTO :	715/200*692/2008 E5		

AVVERTENZE GENERALI

La presente scheda riporta istruzioni e consigli per l'installazione di un impianto ZAVOLI tipo Alisei-Zeta sulla vettura cui si fa specifico riferimento. Per tutto quanto riguarda le operazioni e le procedure generali da seguire per una corretta installazione del sistema, in termini di sicurezza e buon funzionamento dell'impianto, si prega di far riferimento alla 1° parte del manuale generale.

MATERIALE OCCORRENTE

KIT ALISEI-ZETA: 121KLANCIAYN12T-5E

Codice	Descrizione	Qt.
111KINJ-4NiF/EASY	KIT ALISEI INIEZIONE 4 CILINDRI EASY	1
01.525.02	NIPLEX M10X1	1
2001050	SENSORE GPL PER M.V. TOMASETTO	1
41020030T	MULTIVALVOLA TOROIDALE 200/204-30°	1
4103202	KIT PRESA CARICA SPORTELLO BENZINA	1
491052.01 (v1)	GIGLER PER INIETTORI "PAN" D.1.7 – ZINCATO TROPICALE	4
50000110	TAPPETINO PROTEZIONE SERBATOI TOROIDALE	1
500COM049.F	KIT TUBO TERMOPLASTICO D. 8 (2 mt.)	1
5000066	SFIATO A BAULE DIAM. 30 A GABBIA	2
700T580I040	SERB. TOROIDALE INTERNO 580x200 LT. 40	1
4153206.ST	STAFFE PER PRESA CARICA MEZZA LUNA	1

DESCRIZIONE COMPONENTI**A: RIDUTTORE DI PRESSIONE “ZETA”**

Fig.2

Il riduttore, va installato sulla scocca campana ammortizzatore lato passeggero, come si vede da figura 2.

L'elettrovalvola del gas va montata direttamente sul riduttore.

Il filtro del gas, va montato anche quello nelle vicinanze del riduttore, come si vede in figura 2.

Per un corretto funzionamento del riduttore **ZETA**, va eseguita la compensazione della pressione come da figura 2-1, che collega il riduttore con il collettore di aspirazione. Tale collegamento avviene con un tubo di gomma da Ø 5 mm, un estremo di questo tubo si collega al raccordo sul riduttore, l'altra estremità ad un raccordo in dotazione, da installare previa foratura e filettatura sul collettore di aspirazione. La posizione del foro deve essere precisamente a valle della valvola a farfalla e a monte delle diramazioni del collettore di aspirazione dirette ai singoli cilindri. Oltre al raccordo di compensazione, il riduttore è fornito di una valvola di sovrappressione (pos. 2) la quale anch'essa va collegata al collettore di aspirazione tramite tubo di gomma da Ø 5 mm. Con la medesima procedura di collegamento come sopra.

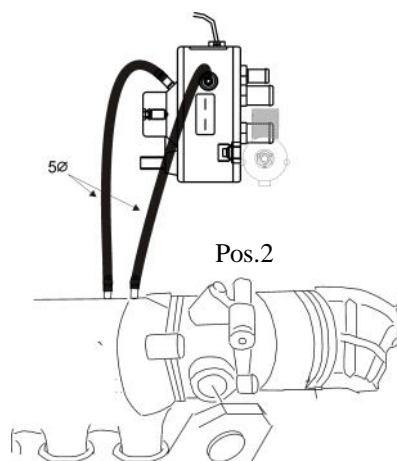


Fig.2-1

B: INIETTORI "PAN"



Fig.3

Posizionare gli iniettori PAN tra i collettori di aspirazione e le bobine di accensione.

NB collegare il connettore dell'iniettore gas con anello marcato "A" in corrispondenza del 1° cilindro motore.

Avvitare i gigler di riduzione flusso, di diametro 1,7, prima di fissare gli iniettori. Per il fissaggio degli ugelli di iniezione sul collettore di aspirazione usare del liquido freno filetti.

Praticare i fori alla base di ogni collettore. Effettuare i fori dei cilindri 1-3 sulla parte destra del collettore, mentre il 2-4 cilindri forare sul lato sinistro, come da figura 3-1.

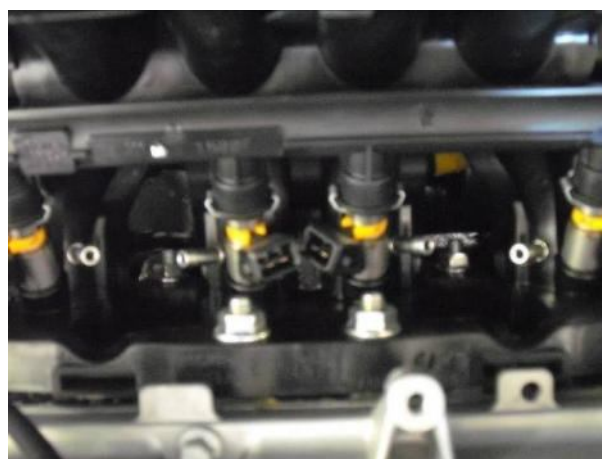


Fig.3-1

C: SENSORE MAP

Fig. 4

Il collegamento della depressione avviene con un tubo di gomma da Ø 4 mm, un estremo di questo tubo si collega al raccordo sul sensore contrassegnato con una “V”, l’altra estremità ad un raccordo in dotazione, da installare previa foratura e filettatura sul collettore di aspirazione. L’altro collegamento, per la lettura della pressione sul rail iniettori, anche esso avviene con tubo di gomma da Ø 4 mm, un estremo di questo tubo si collega al raccordo sul sensore contrassegnato con una “P”, l’altra estremità ad un raccordo in dotazione sul rail iniettori, come da figura 4-1.

Fissare il sensore MAP sulla campana ammortizzatore come da figura 4.

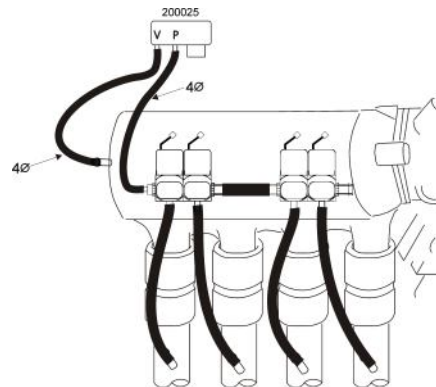


Fig. 4-1

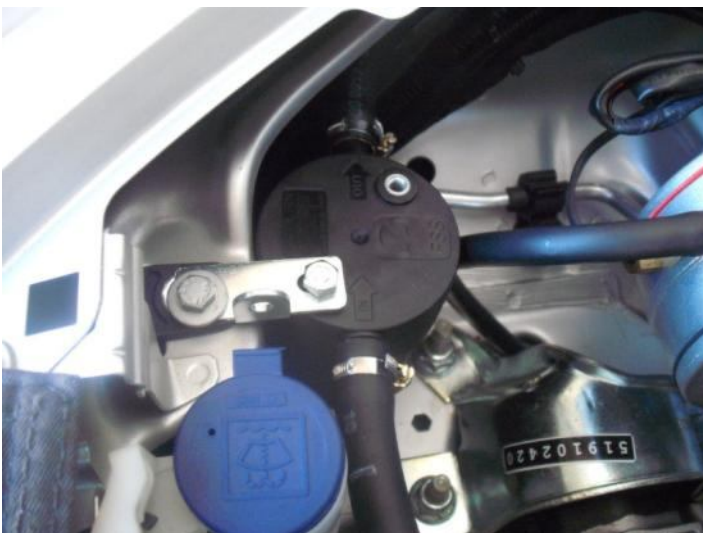


Fig. 4-2

Posizionare il filtro del gas, nella posizione come si vede in figura 4-2.

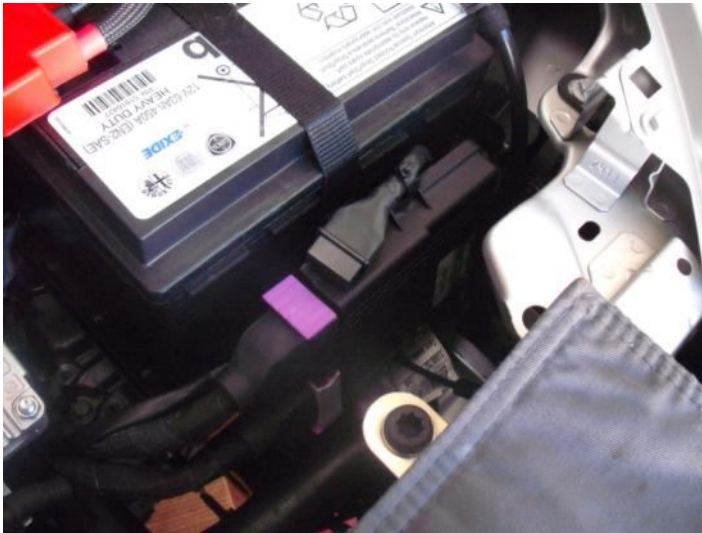
D: ECU GAS

Fig. 5

Posizionare la ECU gas davanti la batteria, come da figura 5.

E- SENSORE TEMPERATURA GAS

Posizione il sensore di temperatura gas prima degli iniettori gas a 3 cm dagli stessi.

F- SEGNALE GIRI

Effettuare il collegamento sul connettore di colore BIANCO a 64 vie, della ECU benzina di colore GIALLO/ROSSO pin n°19.

G- ALIMENTAZIONE

Collegarsi sui morsetti batteria
Filo ROSSO /NERO al positivo
Filo NERO al negativo

H- CABLAGGIO STACCA INIETTORI

Collegarsi al connettore NERO a 5 vie, posizionato davanti al corpo farfallato, tramite il cablaggio stacca-iniettori in dotazione.

I- PRESA DIAGNOSI

Posizionare il connettore in posizione agevole alla connessione

L: COMMUTATORE

Fig.6

Il cablaggio del commutatore entra nell'abitacolo attraverso il passacavo originale a destra del servofreno. Posizionare il commutatore come da figura 6. Per il fissaggio praticare il praticare un foro (\varnothing 12.5 mm) per il passaggio del relativo connettore. Eseguire, inoltre, una accurata pulizia della superficie adiacente il foro, per consentire un corretto incollaggio dell'adesivo, posto sul retro del commutatore

SERBATOIO

Fig.7

Posizionare il serbatoio nel vano porta ruota di scorta figura 7, orientare il serbatoio in modo che la multivalvola sia posizionata verso il lato posteriore del veicolo. Per il passaggio dei tubi gas, praticare il foro da diametro 50 e per il fissaggio due da 12.



Fig.7-1

Asportare rialzo presente nella carrozzeria della vettura, che si vede in figura 7-1.

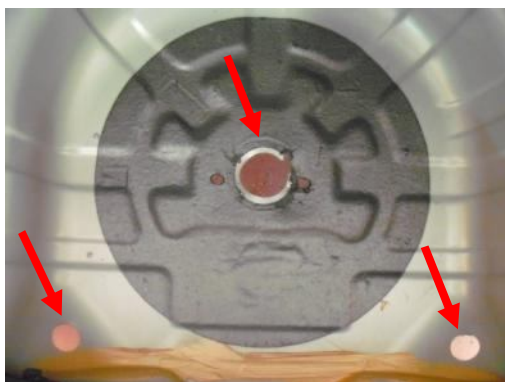


Fig. 7-2

Praticare i vari fori sul pianale della vettura, per il fissaggio del serbatoio e per l'installazione dei sfiati gabbia, nella posizioni, come si vede in figura 7-2.

I contenuti del presente documento sono continuamente soggetti ad aggiornamento.

La ZAVOLI si riserva pertanto il diritto di apportare aggiunte e/o modifiche senza preavviso alcuno



Fig.7-2

Praticare il passaggio dei tubi gas come si vede nelle figure a fianco, figura 7-3, 7-4, 7-5.



Fig. 7-3



Fig. 7-4



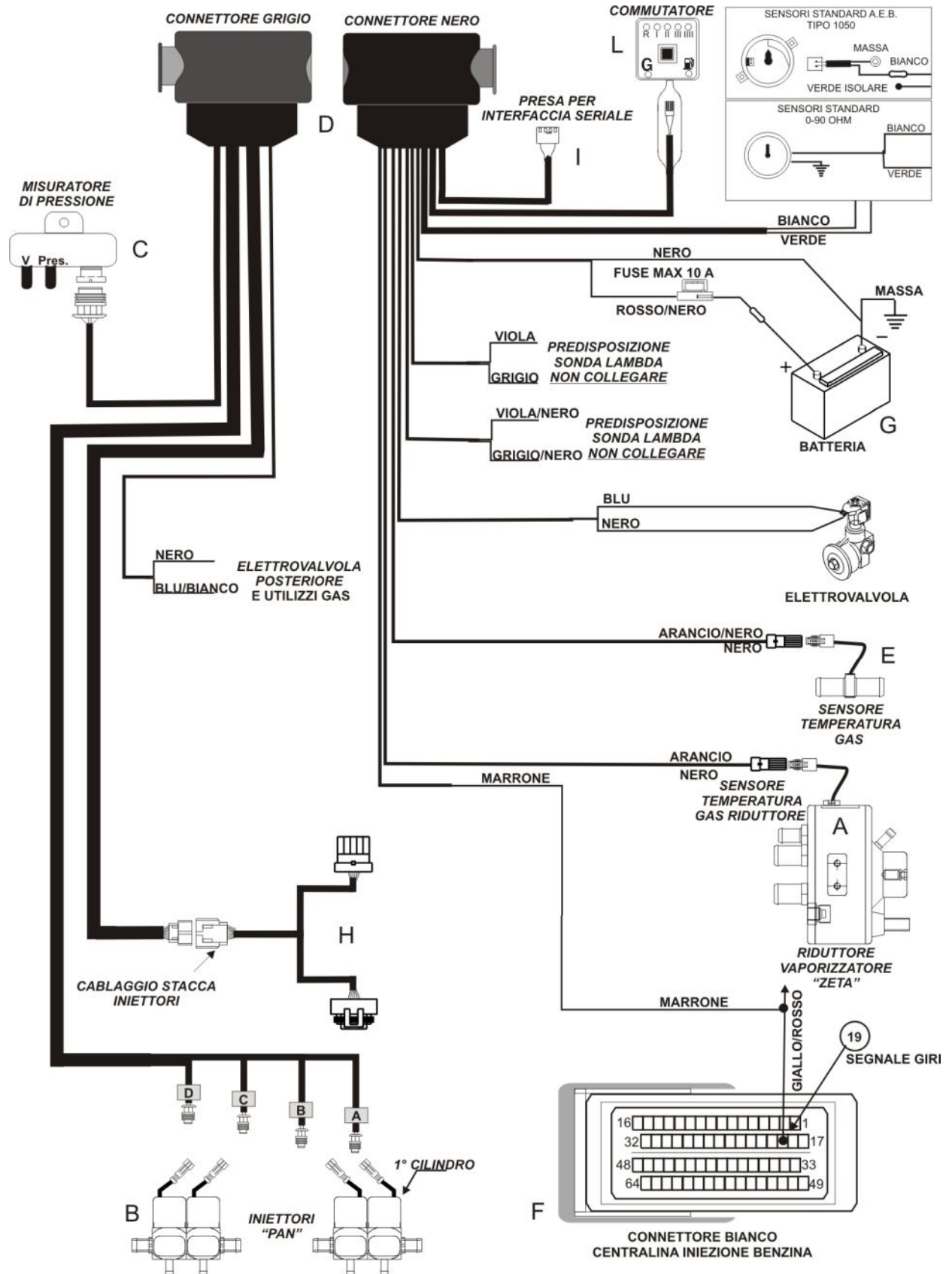
Fig.7-5

Montare staffa presa carica mezza luna, nella posizione, come si vede in figura 7-5.



Fig. 7-6

La presa carica sportello benzina va installata nella parte inferiore del vano di rifornimento benzina figura 7-6.



ZAVOLI srl LNC-YPS-169A4-145.00-I Del 02/08/2011

I contenuti del presente documento sono continuamente soggetti ad aggiornamento.

La ZAVOLI si riserva pertanto il diritto di apportare aggiunte e/o modifiche senza preavviso alcuno